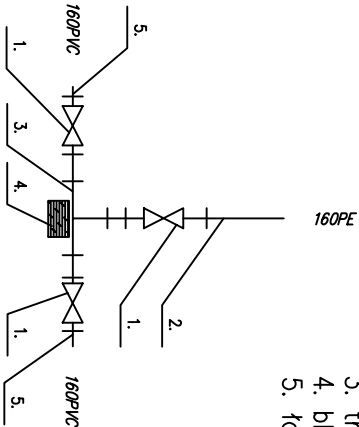
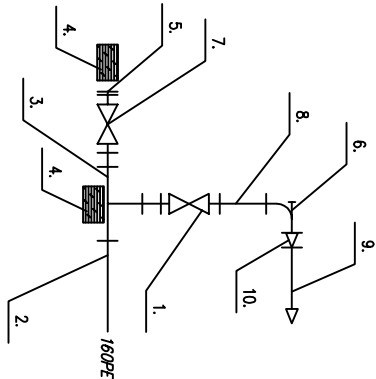


Węzeł W1



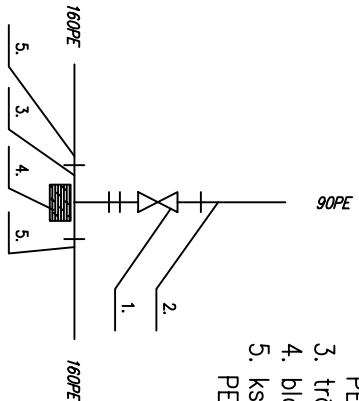
1. zasuwka kotłownicza DN150
2. kształtka elekt. PE kotłownicza de160
3. trójnik DN150/150 kotłowniczy
4. blok oporowy
5. łącznik rurowo kotłowniczy DN150

Węzeł H1



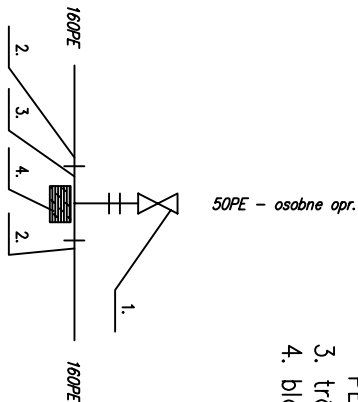
1. zasuwka kotłownicza DN100
2. kształtka elekt. PE kotłownicza de160
3. trójnik DN150/100 kotłowniczy
4. blok oporowy
5. zaślepka kotłownicza DN150
6. kolano kotłownicze ze stopką DN100
7. zasuwka kotłownicza DN150
8. króciec FF 100
9. hydrant nadziemny żel. DN 80
10. redukcja żel. kotłownicza DN 100/80

Węzeł W12



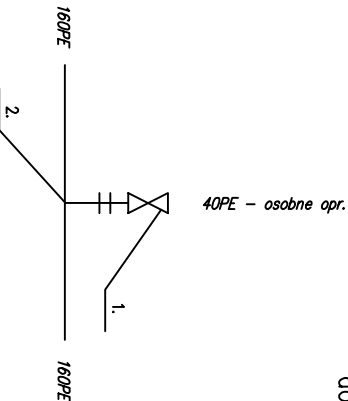
1. zasuwka kotłownicza DN80
2. kształtka elekt. PE kotłownicza de90
3. trójnik kotłowniczy DN150/80
4. blok oporowy
5. kształtka elekt. PE kotłownicza de160

Węzeł W9



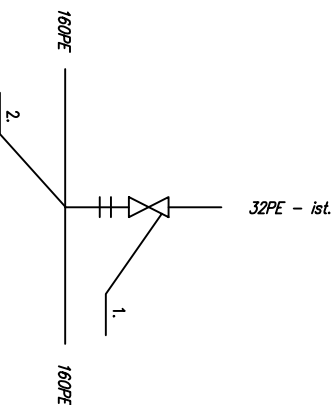
1. zasuwka kotłownicza DN50
2. kształtka elekt. PE kotłownicza de160
3. trójnik kotłowniczy DN150/50
4. blok oporowy

Węzeł W11



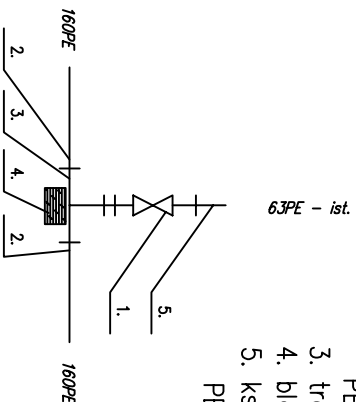
1. zasuwka DN32
2. żel. obejma uniwersalna do nawiercania rur PE de160/40

Węzeł W1



1. zasuwka równoprzelotowa DN25
2. żel. obejma uniwersalna do nawiercania rur PE de160/32

Węzeł W1a



1. zasuwka kotłownicza DN50
2. kształtka elekt. PE kotłownicza de160
3. trójnik kotłowniczy DN150/50
4. blok oporowy
5. kształtka elekt. PE kotłownicza de63

Projekt	PRZEBUDOWA SIECI WOD. DN90 PVC NA dy 160PE		
Adres	DZ. NR 5/12, 5/63, m. REDLIĆ, GMINA DOBRA		
Tytuł rysunku	SCHEMAT WĘZŁÓW		
Faza	PROJEKT BUDOWLANY		
Branża	SANITARNA		
Inwestor	PAWEŁ SZKLAR, ul. Mickiewicz 77/5, 71-307 Szczecin		
Projektant	mgr inż. Daniel Zdobychowicz	Nr uprawnień: ZAP/0105/PWOS/12	Podpis:
Sprawdzający	mgr inż. Maciej Szlagier	Nr uprawnień: ZAP/0076/PWOS/06	Podpis:
Data: 05.2019r. Skala: 1:x			Nr rys. 3