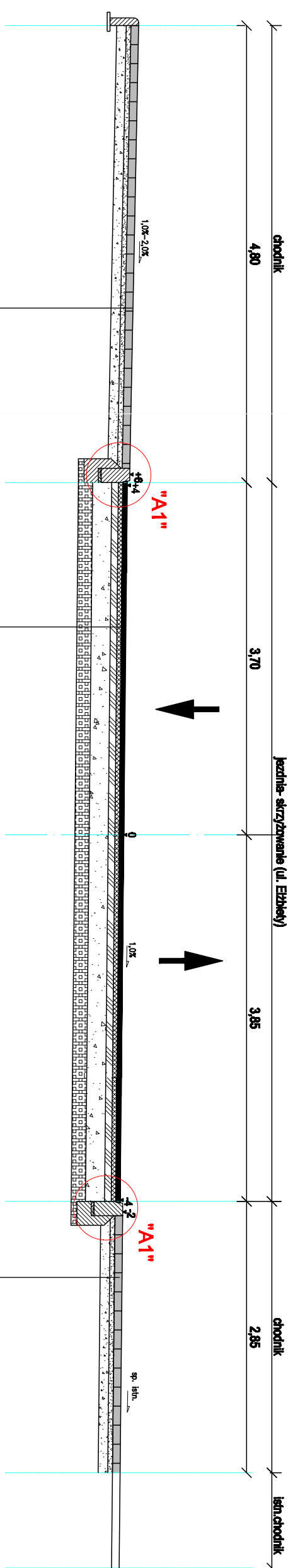
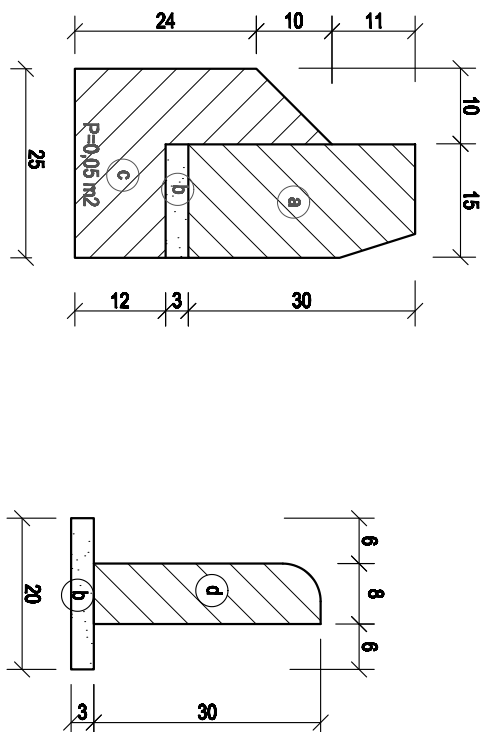


Przekrój konstrukcyjny III-II

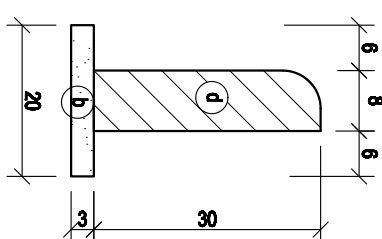
skala 1:5

8 cm	kostka betonowa szara typu Beton
5 cm	podspłkka cem – płaskowa 1:4
10 cm	podspłkowane z kruszywa łamane go #0/31,5 mm stabilizowanego mechanicznie, o wskaźniku zagęszczenia wg Proctora $ts=1,0$

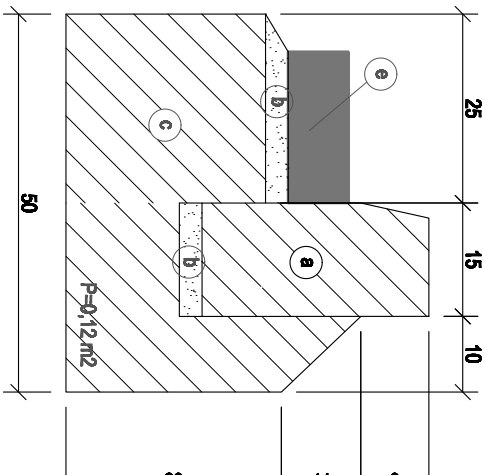
Szczegóły "A"
skala 1:10



Szczegóły "B"
skala 1:10



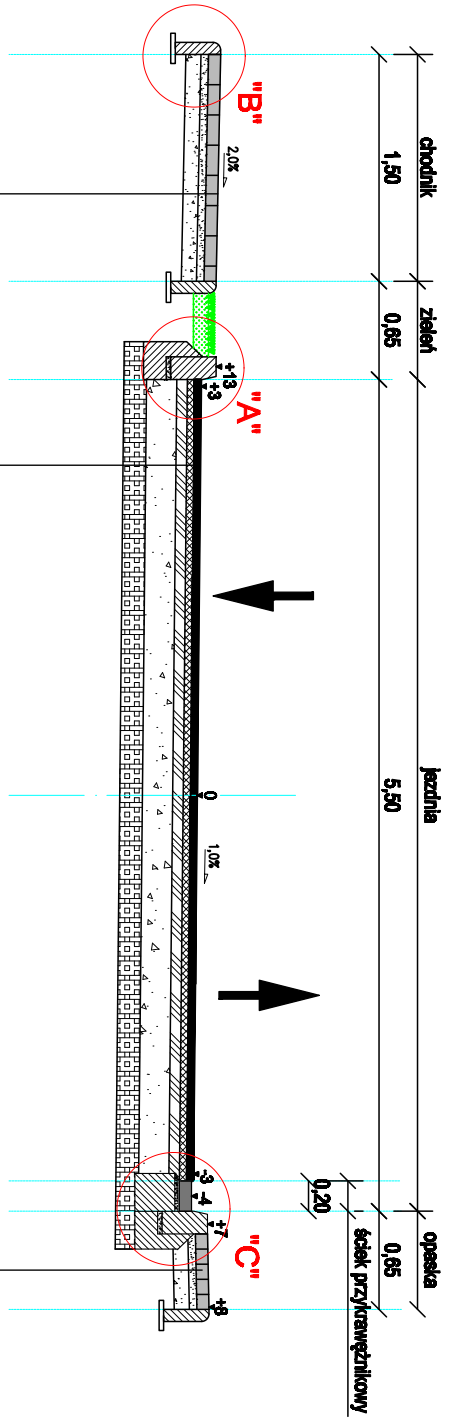
Szczegóły "C"
skala 1:10



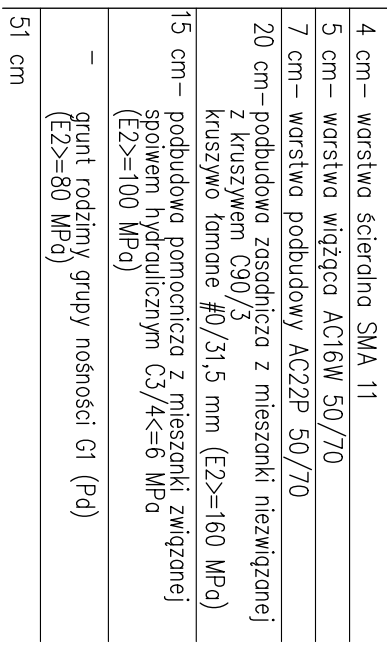
PROJEKTOWANE ELEMENTY DROGOWE:

- a) krawężnik betonowy 15x30 cm (C1) – krawężnik ulkowy
- b) podłogiska oświetlowe – plastikowa 1/4, gr. 3 cm
- c) ława betonowa z oporem beton C12/15
- d) obrzeża chodnikowe 8x80 cm
- e) kostka betonowa gratałowa gr. 8 cm, typu cegła
- f) krawężnik betonowy najdłuższy 15x22 cm
- g) opornik betonowy 12x25 cm
- h) ława betonowa bez oporu beton C12/15

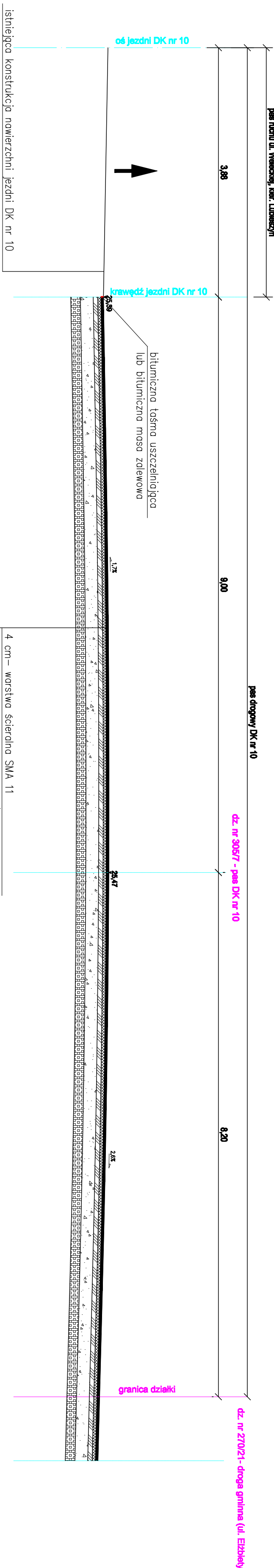
Przekrój konstrukcyjny II-II (KR3/G1

skala 1:5

8 cm – kostka betonowa szara typu cejga
5 cm – poddybka cem. – piaskowa 1:4
10 cm – podbudowa z kruszywa tamowanego #0/31,5 mm
stabilizowanego mechanicznie, o wskaźniku zagęszczenia wg Proctora $Is=1,0$



Przekrój konstrukcyjny I-I (skrzyżowanie DK nr 10 z ul. Elżbiety) - KR3/G1


Skala 1:50


istniejąca konstrukcja nawierzchni jezdni DK nr 10

PROJEKTOWANE ELEMENTY DROGOWE:

- | | |
|---------|---|
| 4 cm – | warstwa ścielącego SMA 11 |
| 5 cm – | warstwa wierzchnia AC16W 50/70 |
| 7 cm – | warstwa podbudowy AC22P 50/70 |
| 20 cm – | podbudowa zesiodzająca z mieszanki niezwiązanej z kruszywem C30/37
kruszywo tamowane $\phi 0/31,5$ mm ($E_2=160$ MPa) |
| 15 cm – | podbudowa pomocnicza z mieszanki związanej spoiwem hydraulicznym C3/4= ≤ 6 MPa ($E_2=100$ MPa) |

jednostka projektowa - konsorcjum:	Partner:
<p>Lider:</p> <p>USLUGI PROJEKTOWE I NADZÓR</p> <p>LICZBA KACZYŃSKA</p> <p>71-051 Szczecin, ul. Zastawna 53a tel./fax: +46 91 463 51 34; e-mail: upm12@upm12.pl</p>	<p>PRACOWNIA PROJEKTOWA</p> <p>KATAZYNA PRZYBYŁ</p> <p>71-050 Szczecin, ul. Połaskich Marynary 92/9 tel. 696 063 173 e-mail: kprzbyl@poczta.onet.pl</p>

Projektował:	Zakres i nr uprawnień	Podpis
Łucyna KALOŻYŃSKA	upr. nr 162/Sz/78 w spec. konstr. -inż. w zakresie dróg b/o	
Projektował:		Podpis
mgr inż. Katarzyna PRZYBYSZ	upr. nr ZAP/0192/P.OOD/09 w specjalności drogowej b/o	
Sprawdził:		Podpis
mgr inż. Sławomir RABENDA	upr. nr ZAP/0130/P.OOD/05 w specjalności drogowej b/o	
Investor:		
Adres:	 Wójt Gminy Dobru ul. Szczecińska 16a, 72-003 Dobru	

	
Ytard: Budowa drogi ul. Ełżebskiej (droga gminna nr 1802332332) wraz z infrastrukturą techniczną w m. Międzygł, Gmina Dobra	
Bransza: DROGOWA	Faza: PROJEKT BUDOWLANY
Nazwa Inżyniera: PRZEMYSŁAW SZCZEGÓŁY INŻYNIER KONSTRUKCYJNY	Skala: 1:50 i 1:10 Wzrost: 5.1
Data: 10.2018r.	