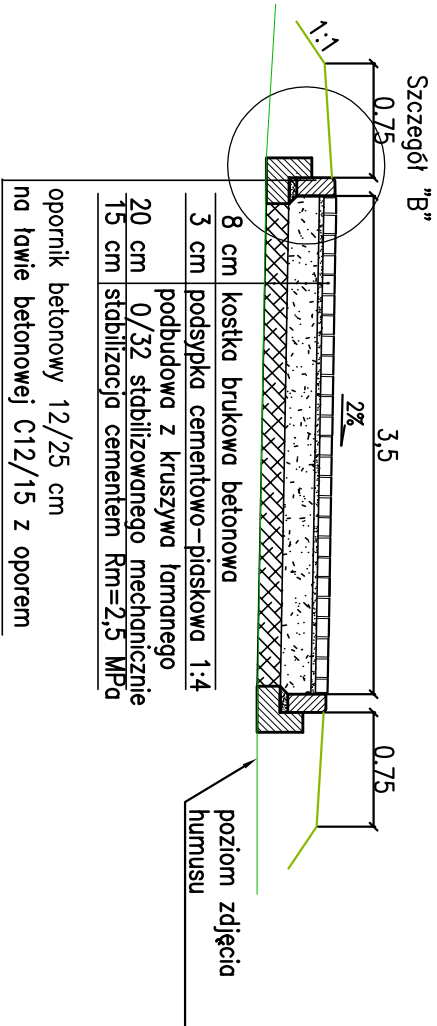
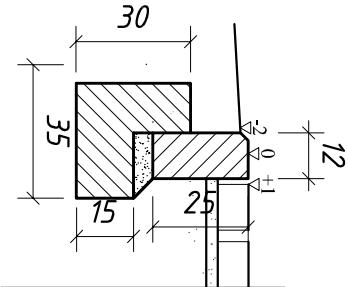


przekrój przez powierzchnię z kostki bet.

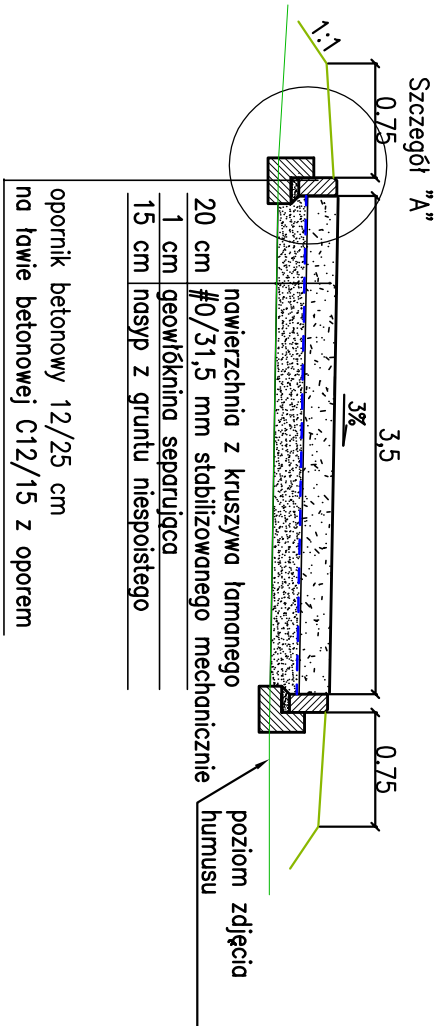


Szczegół "B" Skala 1:20

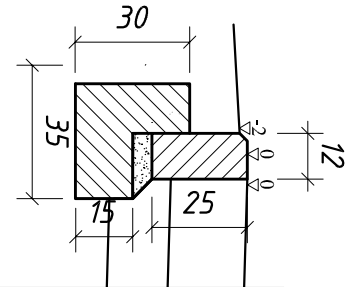


Opornik betonowy 12x25 cm na ławie betonowej C12/15 z oporem

przekrój przez powierzchnię z kruszywa

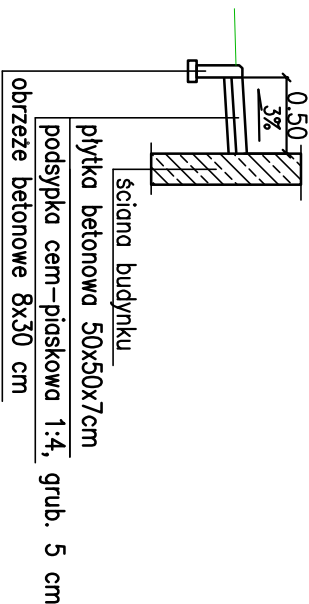


Szczegół "A" Skala 1:20



Opornik betonowy 12x25 cm na ławie betonowej C12/15 z oporem

przekrój przez opaskę przy budynku



jednostka projektowa:

**"INWOD"**  
Inżynieria Środowiska Wodnego  
Projektowanie i Nadzór  
71-781 Szczecin  
ul. Żelazna 11, 71-781 Szczecin  
tel./fax: (091) 488-58-28

opracował:

dr inż. Stanisław Majer  
upr. ZAT0190/PWOD/09

w specjalności drogowej

opracował:

mgr inż. Przemysław Gardas

inwestor:

Gmina Dobra Szczecińska  
ul. Graniczna 24a, 72-003 Dobra

przedkwalifikację:

Przebudowa stacji uzdatniania  
wody wraz z wykonaniem  
nowej studni głębinowej  
na dz. nr 140 w m. Buk

adres inwestycji:

Gmina Dobra, m. Buk na działkach  
o numerach ewidencyjnych:  
29, 140 oraz 002 Buk

branża:

branża drogowa

stadium:

Projekt wykonawczy

tytuł opracowania:

6.

Drogi i place manewrowe

tytuł rysunku:

Przekroje normalne

inwestor data:

SZCZECIN, V. 2016

skala:

1 : 50

nr rys.:

D-2

Pracownia projektowa zastrzega sobie w stosunku do niniejszego projektu wszelkie prawa wynikające z ustawy o prawie autorskim.